

OPEL VIVARO ELECTRIC

5 ÉV GARANCIA

Megtervezem az autóm

4



HATÉKONY CSAPATJÁTÉKOS

MÁR

17 890 000 FT-TÓL

AKÁR 4 000 000 FT

ÁLLAMI TÁMOGATÁSSAL

Az árlistában szereplő ajánlatok 2024. május 8-tól érvényesek. Az állami támogatás a "Közúti elektromos jármű beszerzés támogatása vállalkozásoknak RRF-10.10.1-24" című pályázati kiíráshoz kapcsolódó támogatás elnyerése esetén értendő. Az állami támogatás részletei a <https://www.palyazat.gov.hu/> linken elérhetők el. Részletek az [opel.hu](https://www.opel.hu) oldalon.



OPEL



5 ÉV VAGY 100 000 KM GARANCIA



Opel FLEXCARE

Az 5 év vagy 100 000 km-es garanciális javítások a szakképzett és Opel technológiákat alkalmazó Opel márkaszervizekben történnek, eredeti Opel gyári alkatrészek felhasználásával. A garancia tartalmazza az ingyenes Országúti Segélyszolgálatot is, mellyel vagy helyben megoldják a felmerülő problémát, vagy ingyenesen bevontatják a járművet egy hivatalos Opel Márkaszervizbe Európa több mint 40 országában.

/ további részletek: www.opel.hu/kiterjesztettgarancia



Opel Vivaro Electric - Modellek

Listaárak és kedvezményes árak

Vivaro Electric Minibusz		Combi M	Combi L
Motor			
Elektromos motor 100 kW/136 LE	50 kWh-os akkumulátorral	17 890 000 20 960 000	18 200 000 21 410 000
Elektromos motor 100 kW/136 LE	75 kWh-os akkumulátorral	20 370 000 23 960 000	20 750 000 24 410 000

Opel Vivaro Electric - Rendelhető felszerelések

Külső felszerelések		Combi	Combi	Bruttó ár (Ft)
		M	L	ÁFÁ-val
Jobb oldali lemezelt tolóajtó	DWZ04	S	S	
Lemezelt tolóajtó mindkét oldalon	DWZ07	O	O	250 000
Fix ablakok a második és harmadik sorban, mindkét oldalon Enyhén sötétített ablakok (30%) a második és harmadik sorban	DVI01	S	S	
Nyitható ablakok a második sorban, mindkét oldalon Sötétített oldalsó és hátsó ablakok (70%)	DVG02	O	O	210 000
Felfelé nyíló hátsó ajtó, fix ablakkal	DW006	S	S	
Kétszárnyú hátsó ajtó, fix ablakkal	DW005	O	O	110 000
Kilátás csomag Esőérzékelő, automatikus fényszórókapcsolás	DNB08	S	S	
Halogén fényszórók Nappali menetfény	DLA09	S	S	
Ködfényszórók (alapfelszereltség DZJA9 Multimedia Navi Pro infotainment esetén) Elektromosan állítható és behajtható, fűthető külső tükrök	DPR06	O	O	110 000
Full LED fényszórók LED nappali menetfény	DLA10	O	O	210 000
Belső felszerelések		Combi	Combi	Bruttó ár (Ft)
		M	L	ÁFÁ-val
Curitiba kárpit, szövet, sötétszürke	43FT	S	S	
6 irányban állítható vezetőülés Deréktámasz a vezetőülésen, kartámasz a vezetőülésen, dupla utasülés tárolóval	DWAAF	S	S	
6 irányban állítható vezetőülés Deréktámasz a vezetőülésen, kartámasz a vezetőülésen, 4 irányban állítható egyszemélyes utasülés, kartámasz az utasülésen	DWAAS	O	O	0
Háromszemélyes, 66:33 arányban osztott, kivethető második ülésor 3 ISOFIX csatlakozással Előrebillenthető jobb oldali ülés	DAL04	S	S	
Háromszemélyes, nem lehajtható harmadik ülésor	DAN03	S	S	
Harmadik ülésor törlése	DAN00	O	O	-180 000
Napellenzők vezető- és utasoldalon	DMG00	S	S	
Bőrhatású, multifunkcionális kormánykerék Váltókapcsolók a kormánykerék mögötti	DVH01	S	S	
Elektromosan állítható, fűthető külső tükrök	DHU03	S	S	
Légkondicionáló	DRE01	S	S	
Különálló légkondicionáló egység a hátsó utastérben Kétzónás automata légkondicionáló	DNR02	O	O	530 000
12 V áramforrás (max. 120W) a kesztyűtartóban és harmadik ülésorban	DES04	S	S	
Elektromos rögzítőkék	DFH05	S	S	
Technológia és infotainment		Combi	Combi	Bruttó ár (Ft)
		M	L	ÁFÁ-val
Rádió 5" monokróm érintőképernyő, monokróm fedélzeti kijelző, Bluetooth és USB-csatlakozás, digitális rádióvevő (AM, FM, DAB, DAB+, DMB)	DZJA3	S	S	
Multimedia Navi Pro infotainment 10" HD színes digitális fedélzeti kijelző, 10" HD érintőképernyő, navigáció, Apple CarPlay és Android Auto telefonkivetítés (USB / Wi-Fi), Bluetooth-csatlakozás, digitális rádióvevő (AM, FM, DAB, DAB+, DMB), 180 fokos tolatókamera, USB-C típusú csatlakozó, vezeték nélküli frissítések, ködfényszórók, elektromosan állítható és behajtható, fűthető külső tükrök, Paladium dekor a műszerfalon és az ajtókon	DZJA9	O	O	420 000

"S" = Standard "O"=Rendelhető "-" = Nem elérhető

Opel Vivaro Electric - Rendelhető felszerelések

Technológia és infotainment	Combi M	Combi L	Bruttó ár (Ft)
			ÁFÁ-val
Választható vezetési mód (Eco, Normal, Power)	S	S	
3 féle regeneratív fékezési mód (Enyhe, Közepes, Erős)	S	S	
7,4 kW teljesítményű, egyfázisú fedélzeti töltőegység	DLZ02	S	
11 kW teljesítményű, háromfázisú fedélzeti töltőegység	DLZ04	O	210 000
Biztonság	Combi M	Combi L	Bruttó ár (Ft)
			ÁFÁ-val
Vezető és utasoldali légzsák	DNN01	S	S
Oldal- és függönylégzsák az első sorban	DNF26	S	S
ESP és visszagurulás-gátló	DUF01	S	S
Indirekt abroncsnyomás-ellenőrző rendszer	DUE05	S	S
Sebességtartó sebességkorlátozóval	DRG31	S	S
Biztonság csomag Aktív sávartó, automatikus vészfékezés, ráfutásos ütközésre figyelmeztetés, fátadságjelző, jelzőtábla-felismerés, automatikus távolsági fényszórók	DZVKR	S	S
Parkolóradar hátul	DWYAV	S	S
Két behajtható kulcs	DJA12	S	S
Keréktárcsák és gumiabroncsok	Combi M	Combi L	Bruttó ár (Ft)
			ÁFÁ-val
Kerékjavító készlet	DLV02	S	S

"S" = Standard "O"=Rendelhető "-" = Nem elérhető

Opel Vivaro Electric - Rendelhető felszerelések

Rendelhető színek

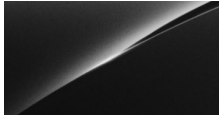
Alap fényezés



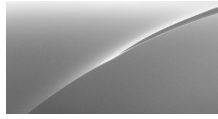
Kaolin fehér

0 Ft

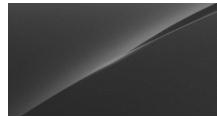
Metálfényezés



Karbon fekete



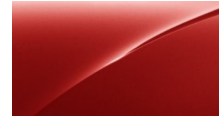
Kontraszt szürke



Merkur szürke

210 000 Ft

Speciális színek



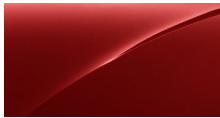
Fire vörös



Posta sárga

560 000 Ft

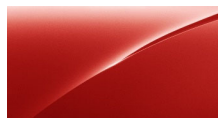
Speciális színek



Flaming vörös



Tropic bézs



Posta piros



KLM kék



Imperial kék



Golden sárga

560 000 Ft

Speciális színek



Genet sárga



Power kék

560 000 Ft

Rendelhető keréktárcsák

Combi



17" acél keréktárcsák,
ezüst dísz tárcsákkal

alapszereltség

ELEKTROMOS TÖLTŐBERENDEZÉSEK OPEL GÉPJÁRMŰVE SZÁMÁRA



ELEKTROMOS, ILLETVE PLUG-IN HIBRID AUTÓJÁHOZ HÁZHOZ VISSZÜK AZ ENERGIAELLÁTÁST. VÁLASSZON AZ AUTÓTÖLTŐK ÉS A HOZZÁJUK KAPCSOLÓDÓ SZOLGÁLTATÁSOK KÖZÜL!

AUTÓTÖLTŐK CSALÁDI HÁZAKBA, MUNKAHELYEKRE, CÉGES TELEPHELYEKRE

Bármilyen helyszínen is tervez töltőállomást létesíteni, ideális megoldást kínálunk az Ön személyes igényeihez igazodva.

Elektromos vagy plug-in hibrid Opeljéhez válassza otthonába a beépített töltőkábelrel rendelkező 22 kW-os Stilo fali autótöltőt.



Több autó esetén Opel flottájához válassza a 2x22 kW-os Wallbox-Duo vagy Vertica Duo töltőket, melyek a helyszín energiaellátására szabottan kínálnak hatékony megoldást. A rendszerek hiteles méréssel, RFID-azonosítással, illetve életvédelmi eszközökkel kerülnek beépítésre.

SZOLGÁLTATÁSOK

Az előzetes felméréstől a tervezésen át a karbantartásig minden munkafolyamatban számíthat műszaki csapatunk magas színvonalú és szakszerű segítségére.



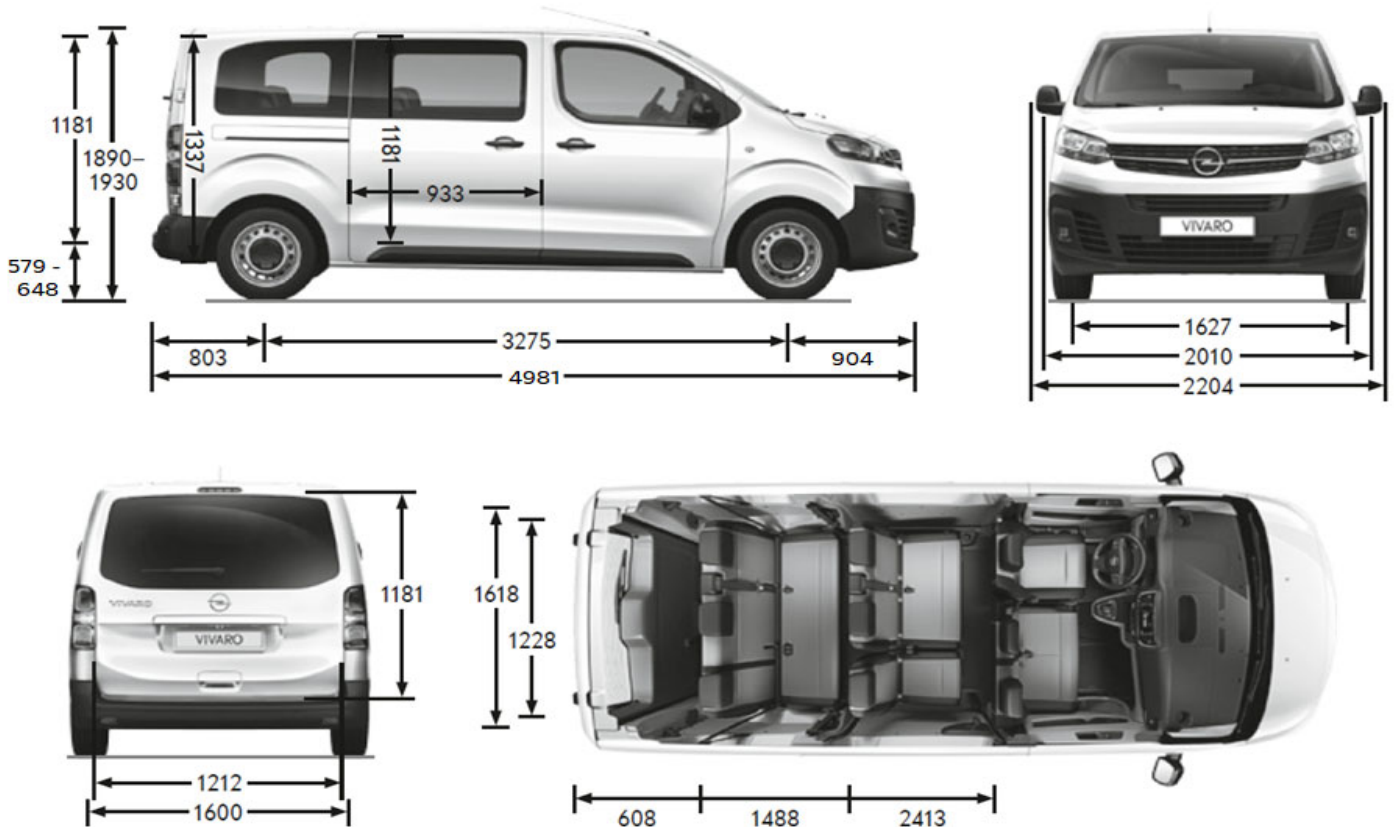
Az Opel Márkakereskedések felméri és rögzítik az igényeket, partnerünk, az ALTE-GO műszaki csapata pedig ingyenesen megvizsgálja elektromos hálózatát. Javaslatot teszünk az optimális kiépítésre és a szükséges bővítésre, megrendelés esetén pedig kiépítjük a védelmet, telepítjük, illetve üzembe helyezzük az elektromos töltőberendezést. Az ALTE-GO vállalja a töltőberendezések üzemeltetését, karbantartását, az esetleges hibaelhárításokat, cégeknél a töltések mérését, illetve riportját is.

BRUTTÓ ÁRAK	STILO	WALLBOX DUO	VERTICA DUO
TÖLTŐBERENDEZÉS	419 900 Ft	999 900 Ft	1 999 900 Ft
TELEPÍTÉS	299 900 Ft	220 000 Ft – 290 000 Ft	
ÉVES KARBANTARTÁS	30 000 Ft	60 000 Ft / 120 000 Ft*	

*Távoli menedzsment szolgáltatást is tartalmaz.

Opel Vivaro Electric - Műszaki adatok

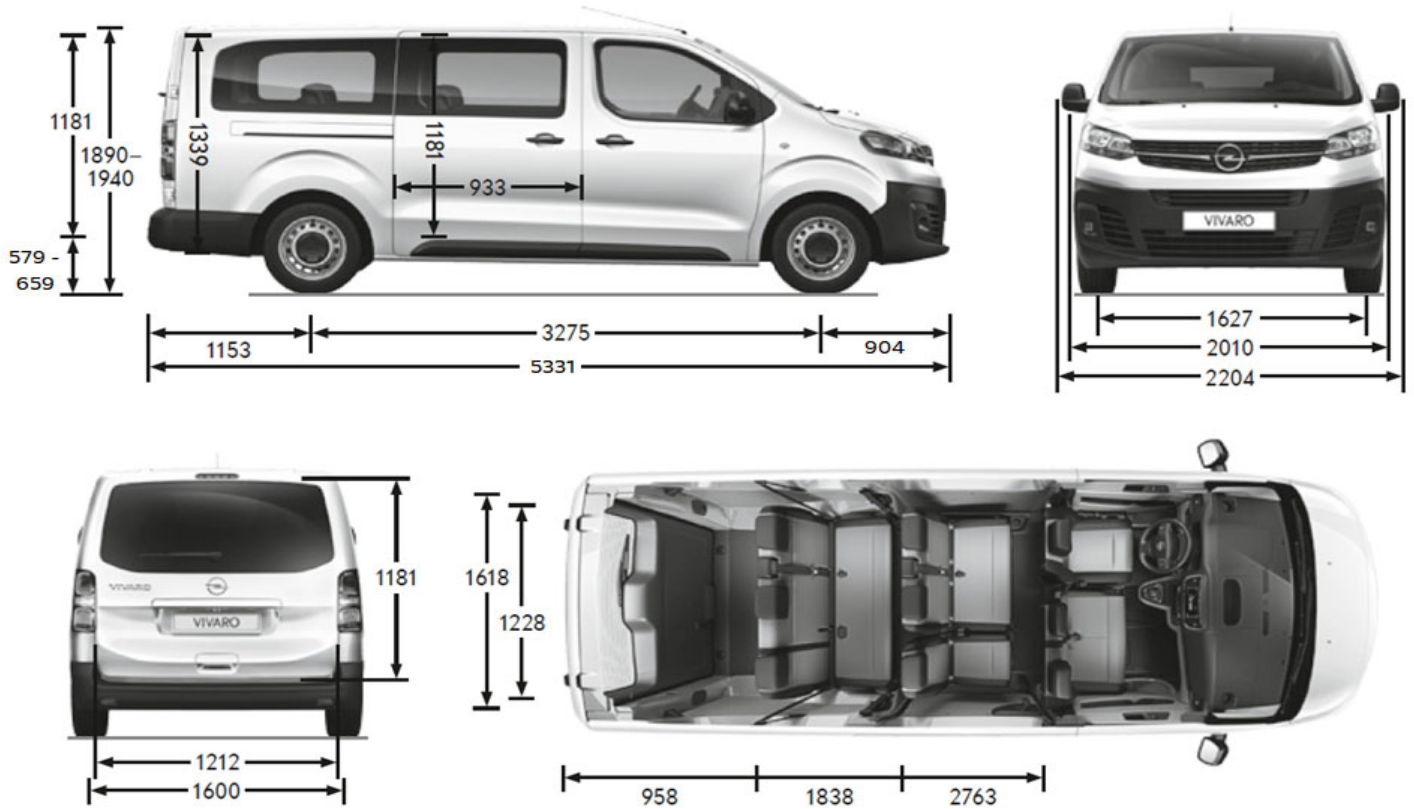
Általános tulajdonságok		Általános tulajdonságok	
Karosszéria (mm)	Vivaro Combi M	Belső méretek (mm)	Vivaro Combi M
Magasság (normál teherbírással / megnövelt teherbírással / Rossz út csomaggal)	1890 / 1925 / 1930	Maximális hosszúság lehajtott hátsó és első utas ülésel a műszerfalig	3161
Hosszúság	4981	Maximális hosszúság az első utas ülésig	2413
Tengelytáv	3275	Szélesség a kerékdobok között	1228
Szélesség (külső tükrökkel/nélkül)	2204 / 2010	Maximális szélesség	1618
Nyomtáv (elől/hátul)	1627 / 1600	Maximális magasság	1337
Fordulókör (m)	Vivaro Combi M	Belső tér nagyság (m ³)	Vivaro Combi M
Padkától padkáig	12,9	Maximális térfogat lehajtott hátsú ülésel az első utas ülésig	4,2
Faltól falig	12,4		



Opel Vivaro Electric - Műszaki adatok

Általános tulajdonságok	
Karosszéria (mm)	Vivaro Combi L
Magasság (normál teherbírással / megnövelt teherbírással / Rossz út csomaggal)	1890 / 1935 / 1940
Hosszúság	5331
Tengelytáv	3275
Szélesség (külső tükrökkel/nélkül)	2204 / 2010
Nyomtáv (elől/hátul)	1627 / 1600
Fordulókör (m)	
Padkától padkáig	12,9
Faltól falig	12,4

Általános tulajdonságok	
Belső méretek (mm)	Vivaro Combi L
Maximális hosszúság lehajtott hátsó és első utas ülésel a műszerfalig	3511
Maximális hosszúság az első utas ülésig	2763
Szélesség a kerékdobok között	1228
Maximális szélesség	1618
Maximális magasság	1339
Belső tér nagyság (m ³)	
Maximális térfogat lehajtott hátsú ülésel az első utas ülésig	4,9



Opel Vivaro Electric - Műszaki adatok

Súly és terhelhetőség

Vivaro Combi M

Motor + Akkumulátor kapacitás (kWh)		Teherbírás	Ülés-szám	Max össztömeg (kg)	Min saját tömeg (kg)	Max hasznos súly (kg)	Maximális vontatható tömeg (kg)		Max vonórúd terhelés (kg)	Max megengedett járműtömeg (kg)	Tetőterhelés (kg)
							fékkal (12% lejtő)	fék nélkül			
Elektromos motor 100 kW/136 LE	50	normál	8	2950	1969	981	1000	750	60	3950	150
			9	3015	2087	928	1000	750	60	4015	150
Elektromos motor 100 kW/136 LE	75	normál	8	3100	2140	960	1000	750	60	4100	150
			9	3100	2258	842	1000	750	60	4100	150

Vivaro Combi L

Elektromos motor 100 kW/136 LE	50	normál	8	2965	1989	976	1000	750	60	3965	150
			9	3030	2102	928	1000	750	60	4030	150
Elektromos motor 100 kW/136 LE	75	normál	8	3100	2167	933	1000	750	60	4100	150
			9	3100	2264	836	1000	750	60	4100	150

Opel Vivaro Electric - Műszaki adatok

Motor műszaki adatok

Motor	Elektromos motor (100 kW / 136 LE)
Max. teljesítmény (kW/LE)	100 / 136
30 perces teljesítmény (kW/LE)	55 / 77
Max. nyomaték (Nm)	260

Akkumulátor műszaki adatok

Akkumulátor kapacitás (kWh)	50	75
Végsebesség (km/h)	130	130
Gyorsulás 0-100 km/h (sec.)	12,1	13,3
WLTP hatótávolság (km)	~231	~329
WLTP energiafogyasztás (kWh/100 km)	21,7-26,1	24,4-27,3
Töltési idő (11 kW háromfázisú gyorsöltővel)	~ 4 óra 45 perc	~ 7 óra
Töltési idő (100 kW villámöltővel)	~ 30 perc (80%-os töltöttségi szintig)	~ 48 perc (80%-os töltöttségi szintig)

A képeken az alapsomagba nem tartozó, külön megrendelhető felszerelések is láthatóak. A képeken látható opcionális felszerelések felár ellenében kaphatóak. Fenntartjuk a jogot arra, hogy a gépjárművek dizájnját vagy a felszereltségét, illetve a jelen tájékoztatóban ismertetett árakat és egyéb feltételeket bármikor egyoldalúan módosítsuk. A katalógusban található színek, egyes formatervezési megoldások eltérhetnek a tényleges színektől és megoldásoktól. A gépjárművek elérhetősége, a különböző műszaki megoldások és felszereltségek országonként, illetve márkakereskedőnként eltérhetnek. A tartalom a 2024. április 4-én rendelkezésre álló információkon alapul. Jelen tájékoztatás nem minősül ajánlattételnek, a közölt adatok csak tájékoztató jellegűek, az AW OPL Distribution Kft. nem vállal felelősséget értük, azok semmilyen formában nem kötelezik az AW OPL Distribution Kft-t. Az AW OPL Distribution Kft. kizárja biztatási kárra vonatkozó felelősségét, avagy a nyomdai hibákból eredő tévedésekért való felelősségét. Jelen tájékoztatás nem teljes körű, a konkrét járművek felszereltségére, illetve műszaki adataira vonatkozó mindenkori aktuális információkért, illetve érvényes árajánlatért kérjük, keresse fel Opel Márkakereskedéseinket a pontos, minden részletre kiterjedő tájékoztatás érdekében. A tájékoztatóban megjelölt általános üzemanyag- illetve energiafogyasztási adatok csupán összehasonlítási célt szolgálnak; a tényleges fogyasztást jelentős mértékben befolyásolhatják egyéb körülmények is, így különösen, de nem kizárólagosan az egyéni vezetési stílus, a forgalmi, út-, és időjárási körülmények, a gépkocsi terhelése, a gumibroncsok állapota és nyomása, az üzemanyag minősége, a klímaberendezés használata vagy a karbantartás gyakorisága is. A modellek és opcionális felszerelések ára javasolt bruttó listaár, és forintban értendő. Az újrahaznosítási tervezés, a hulladékká vált járművek átvételi pontjai, és a hulladékká vált járművek újrahaznosítása kapcsán kérjük keresse fel a www.opel.hu oldalunkat. A jelen tájékoztatóban szereplő szellemi alkotások oltalom alatt állnak, azok jogosulatlan felhasználása tilos.

AW OPL Distribution Kft. – 2040 Budaörs, Szabadság utca 117.

A Meghosszabbított Jótállás a gyári alap jótállással megegyező tartalmú teljes jótállás. A Meghosszabbított Jótállás időtartama az új járművekre vonatkozó alap gyártói 2 ill. 3 éves, korlátlan futásteljesítményre szóló gyártói jótálláson felül, annak végétől kezdődően további 3 ill. 2 évig, de legfeljebb 5 év / 100 000 km futásteljesítmény eléréséig terjed ki (attól függően, hogy melyik következik be hamarabb). A részletes feltételek az Opel FlexCare Szerződési Feltételekben találhatóak. A kiterjesztett garancia ajánlatokról és annak feltételeiről tudjon meg többet a weboldalon: www.opel.hu/kiterjesztettgarancia

MY24A

KÉRJ TESZTVEZETÉST!



További részletek a modellről

Tesztvezetésre regisztrálok

Árajánlatot kérek

Tudj meg többet
az **OPEL.HU**
weboldalon!

Minden ajánlat visszavonásig vagy a készlet erejéig érvényes. A tájékoztatóban megjelölt árak forintban értendőek, és kifejezetten eltérő jelzés hiányában tartalmazzák az ÁFÁ-t, de nem tartalmazzák az üzembe és/vagy forgalomba helyezés költségeit, továbbá Opel márkakereskedésenként eltérhetnek. Az ajánlatban szereplő képek illusztrációk, a gépjárművek és az alkatrészek, felszerelések színét a megtekintéshez használt kijelzőtől függően a valóságtól eltérően jelenítheti meg. A leírások és az illusztrációk olyan felszereléseket is tartalmazhatnak, melyek nem részei az alapfelszereltségnek. A tájékoztatás nem teljeskörű, a gépjárművek pontos felszereltségéről, az Ön országában ténylegesen elérhető termékekről, extrafelszereltségről és az egyéb részletekről kérjük, érdeklődjön az Opel márkakereskedésben vagy a www.opel.hu weboldalon.

Kombinált használat esetén, a WLTP mérési ciklus szerint az Opel Vivaro Electric minibusz személyszállító modellek energiafogyasztása 21,7-27,3 kWh/100 km, CO₂ kibocsátása: 0 g/km, hatótávja 231-329 km változattól és forgalmi viszonyoktól függően. A tájékoztatókban megjelölt általános üzemanyag- illetve energiafogyasztási adatok csupán összehasonlítási célt szolgálnak; a tényleges fogyasztást jelentős mértékben befolyásolhatják egyéb körülmények is, így különösen, de nem kizárólagosan az egyéni vezetési stílus, a forgalmi, út-, és időjárási körülmények, a gépkocsi terhelése, a gumibroncsok állapota és nyomása, az üzemanyag minősége, a klímaberendezés használata vagy a karbantartás gyakorisága is. Az Opel emiatt a megadott tájékoztató adatok és a tényleges fogyasztás közötti eltérésből eredő felelősséget kizárja. Az újrahasznosítási tervezés, a hulladékká vált járművek átvételi pontjai, és a hulladékká vált járművek újrahasznosítása kapcsán kérjük keresse fel a www.opel.hu oldalunkat.

Az Opel az ésszerűség határain belül erőfeszítéseket tesz annak érdekében, hogy a honlapon található adatok pontosak és naprakészek legyenek, de az Opel márkakereskedéseket és az AW OPL Distribution Kft.-t nem terheli felelősség a honlapon és a tájékoztatókban található esetleges elírások, pontatlanságok, vagy nem aktuális adatok és az azokból eredő bármilyen igény vonatkozásában. A honlapon és a tájékoztatókban foglalt árak, adatok és információk kizárólag tájékoztató jellegűek, nem minősülnek a Polgári Törvénykönyv szerinti ajánlatnak, nem kötelezik sem az Opel márkakereskedéseket, sem a AW OPL Distribution Kft.-t. Az AW OPL Distribution Kft. mint az Opel gépjárművek kizárólagos magyarországi importőre a jelen tájékoztatóban és a www.opel.hu weboldalon közölteknek, így különösen, de nem kizárólag a gépjárművek megjelenésének, felszereltségének, árainak, a termékspecifikációknak az előzetes bejelentés nélküli megváltoztatásának jogát fenntartja. A tartalom a 2024. május 8-án rendelkezésre álló információkon alapul.