

# OPEL VIVARO ELECTRIC /

OPEL GARANCIA

**5 ÉV**

200 000 KM

Megtervezem az autóm



## GONDOLKODJ NAGYBAN!

MÁR NETTÓ

# 12 990 000 FT-TÓL

AKÁR 4 000 000 FT ÁLLAMI  
TÁMOGATÁSSAL

Opel Vivaro Electric M furgon, alap teherbírás Vivaro Elektromos motor (100 kW / 136 LE) 50 kWh, már nettó 12 990 000 Ft-tól. Árlista érvényessége: 2024. február 1-től visszavonásig, vagy új árlista publikálásáig. Az állami támogatás a "Közúti elektromos jármű beszerzés támogatása vállalkozásoknak RRF-10.10.1-24" című pályázati kiíráshoz kapcsolódó támogatás elnyerése esetén értendő. Az állami támogatás részletei a <https://www.palyazat.gov.hu/> linken elérhetők el. Részletek az [opel.hu](https://www.opel.hu) oldalon.



OPEL





# 5 ÉV VAGY 200 000 KM GARANCIA



Opel FLEXCARE

Az 5 év vagy 200 000 km-es garanciális javítások a szakképzett és Opel technológiákat alkalmazó Opel márkaszervizekben történnek, eredeti Opel gyári alkatrészek felhasználásával. A garancia tartalmazza az ingyenes Országúti Segélyszolgálatot is, mellyel vagy helyben megoldják a felmerülő problémát, vagy ingyenesen bevontatják a járművet egy hivatalos Opel Márkaszervizbe Európa több mint 40 országában.

**/ további részletek:** [www.opel.hu/kiterjesztettgarancia](http://www.opel.hu/kiterjesztettgarancia)



## Opel Vivaro Electric - Modellek

Vivaro Electric - normál teherbírás		M furgon (közepes)		L furgon (hosszú)	
		Bruttó listaár Nettó listaár	Nettó kedvezményes ár	Bruttó listaár Nettó listaár	Nettó kedvezményes ár
<b>Motor</b>					
Elektromos motor 100 kW/136 LE	50 kWh-os akkumulátorral	19 875 500 <b>15 650 000</b>	<b>12 990 000</b>	20 383 500 <b>16 050 000</b>	<b>13 330 000</b>
Elektromos motor 100 kW/136 LE	75 kWh-os akkumulátorral	22 796 500 <b>17 950 000</b>	<b>14 900 000</b>	23 304 500 <b>18 350 000</b>	<b>15 240 000</b>
Vivaro Electric - normál teherbírás		M duplakabinos furgon (közepes)		L duplakabinos furgon (hosszú)	
		Bruttó listaár Nettó listaár	Nettó kedvezményes ár	Bruttó listaár Nettó listaár	Nettó kedvezményes ár
<b>Motor</b>					
Elektromos motor 100 kW/136 LE	50 kWh-os akkumulátorral	21 272 500 <b>16 750 000</b>	<b>13 910 000</b>	21 780 500 <b>17 150 000</b>	<b>14 240 000</b>
Elektromos motor 100 kW/136 LE	75 kWh-os akkumulátorral	24 193 500 <b>19 050 000</b>	<b>15 820 000</b>	24 701 500 <b>19 450 000</b>	<b>16 150 000</b>
Vivaro Electric - megnövelt teherbírás		M padlólemez alváz (közepes)			
		Bruttó listaár Nettó listaár	Nettó kedvezményes ár		
<b>Motor</b>					
Elektromos motor 100 kW/136 LE	50 kWh-os akkumulátorral	19 748 500 <b>15 550 000</b>	<b>12 910 000</b>		
Vivaro Electric - normál teherbírás		M padlólemez alváz (közepes)			
		Bruttó listaár Nettó listaár	Nettó kedvezményes ár		
<b>Motor</b>					
Elektromos motor 100 kW/136 LE	75 kWh-os akkumulátorral	22 415 500 <b>17 650 000</b>	<b>14 650 000</b>		

# Opel Vivaro Electric - Rendelhető felszerelések

Opciók csomagok	M furgon	L furgon	M duplakabinos furgon	L duplakabinos furgon	M padlólemez alváz	Ár (Ft)	
						Bruttó	Nettó
<b>Alap terhelhetőség</b> (alapfelszereltség furgon és duplakabinos furgon modellek esetén, alapfelszereltség 75 kWh padlólemez alváz modellek esetén)	S	S	S	S	S		
DCZ01							
<b>Megnövelt terhelhetőség</b> (kizárólag 50 kWh furgon vagy 50 kWh duplakabinos furgon modellek esetén, alapfelszereltség 50 kWh padlólemez alváz modellek esetén)	O	O	O	O	S	330 200	260 000
DCZ02							
<b>Vezetéstámogató csomag</b> Adaptív sebességtartó Stop&Go funkcióval, fűthető, bőrborítású, multifunkcionális kormánykerék, 10" HD színes digitális fedélzeti kijelző, 10" HD érintőképernyő, Apple CarPlay és Android Auto telefonkivetítés, Bluetooth-csatlakozás, digitális rádióvevő (AM, FM, DAB, DAB+, DMB), 2 db USB-C típusú csatlakozó	O	O	O	O	-	406 400	320 000
DZVKT							
<b>Ködfényszórók</b> (alapfelszereltség a következők esetén: Parkolás csomagok (DWYAW / DWYAZ) / Megjelenés csomagok (DPD22 / DPD69) / DYD01 Komfort csomag / DZJA9 Multimedia Navi Pro infotainment) Elektromosan állítható és behajtható, fűthető külső tükrök	O	O	O	O	O	114 300	90 000
DPR06							
<b>Parkolás csomag 1</b> Parkolóradar elöl és hátul, oldalvédő, holtterfigyelő, ködfényszórók, elektromosan állítható és behajtható, fűthető külső tükrök	O	O	O	O	-	330 200	260 000
DWYAW							
<b>Parkolás csomag 2</b> 180 fokos tolatókamera, 10" HD színes digitális fedélzeti kijelző, 10" HD érintőképernyő, Apple CarPlay és Android Auto telefonkivetítés, Bluetooth-csatlakozás, digitális rádióvevő (AM, FM, DAB, DAB+, DMB), 2 db USB-C típusú csatlakozó	O	O	O	O	-	406 400	320 000
DWYAX							
<b>Parkolás csomag 3</b> (nem elérhető a következők esetén: DVI01 Fix ablakok a második és harmadik sorban, mindkét oldalon / Üvegezett hátsó ajtók (DWO05 / DWO06 / DWO07)) Digitális visszapillantó tükör, parkolóradar elöl, oldalvédő, holtterfigyelő, 180 fokos tolatókamera, 10" HD színes digitális fedélzeti kijelző, 10" HD érintőképernyő, Apple CarPlay és Android Auto telefonkivetítés, Bluetooth-csatlakozás, digitális rádióvevő (AM, FM, DAB, DAB+, DMB), 2 db USB-C típusú csatlakozó, ködfényszórók, elektromosan állítható és behajtható, fűthető külső tükrök	O	O	-	-	-	660 400	520 000
DWYAZ							
<b>Parkolás csomag 4</b> 180 fokos tolatókamera, 10" HD színes digitális fedélzeti kijelző, 10" HD érintőképernyő, navigáció, Apple CarPlay és Android Auto telefonkivetítés, Bluetooth-csatlakozás, digitális rádióvevő (AM, FM, DAB, DAB+, DMB), 2 db USB-C típusú csatlakozó, ködfényszórók, elektromosan állítható és behajtható, fűthető külső tükrök	O	O	O	O	-	660 400	520 000
GJ6RZ							
<b>Parkolás csomag 5</b> (nem elérhető a következők esetén: DVI01 Fix ablakok a második és harmadik sorban, mindkét oldalon / Üvegezett hátsó ajtók (DWO05 / DWO06 / DWO07)) Digitális visszapillantó tükör, parkolóradar elöl, oldalvédő, holtterfigyelő, 180 fokos tolatókamera, 10" HD színes digitális fedélzeti kijelző, 10" HD érintőképernyő, navigáció, Apple CarPlay és Android Auto telefonkivetítés, Bluetooth-csatlakozás, digitális rádióvevő (AM, FM, DAB, DAB+, DMB), 2 db USB-C típusú csatlakozó, ködfényszórók, elektromosan állítható és behajtható, fűthető külső tükrök	O	O	-	-	-	1016 000	800 000
GJ6S1							
<b>Megjelenés csomag (M)</b> Fényezett első és hátsó lökhárító a karosszéria színében, külső tükörborítás a karosszéria színében, külső kilincsborítás a karosszéria színében, oldalvédő elemek a karosszéria színében, LED nappali menetfény, ködfényszórók, elektromosan állítható és behajtható, fűthető külső tükrök, 17" acél keréktárcsák, fekete	O	-	O	-	-	330 200	260 000
DPD22							
<b>Megjelenés csomag (L)</b> Fényezett első és félig fényezett hátsó lökhárító a karosszéria színében, külső tükörborítás a karosszéria színében, külső kilincsborítás a karosszéria színében, oldalvédő elemek a karosszéria színében, LED nappali menetfény, ködfényszórók, elektromosan állítható és behajtható, fűthető külső tükrök, 17" acél keréktárcsák, fekete	-	O	-	O	-	330 200	260 000
DPD69							

Külső felszerelések	M furgon	L furgon	M duplakabinos furgon	L duplakabinos furgon	M padlólemez alváz	Ár (Ft)	
						Bruttó	Nettó
Tolóajtó jobb oldalon	S	S	S	S	-		
DWZ04							
Tolóajtó mindkét oldalon	O	O	O	O	-	292 100	230 000
DWZ07							
<b>Fix ablak a második sorban, mindkét oldalon</b> Enyhén sötétített ablakok (30%) a második sorban	O	O	-	-	-	88 900	70 000
DVG07							
<b>Fix ablak a második sorban, mindkét oldalon</b> Sötétített hátsó ablakok (70%) a második sorban	O	O	S	S	-	330 200	260 000
DVD09							

"S" = Standard "O"=Rendelhető "-" = Nem elérhető



# Opel Vivaro Electric - Rendelhető felszerelések

Külső felszerelések	M furgon	L furgon	M duplakabinos furgon	L duplakabinos furgon	M padlólemezés alváz	Ár (Ft)	
						Bruttó	Nettó
<b>Fix ablak a második sorban, mindkét oldalon</b> Extra sötétített hátsó ablakok (90%) a második sorban <i>DVD18</i>	O	O	-	-	-	165 100	<b>130 000</b>
<b>Fix ablakok a második és harmadik sorban, mindkét oldalon</b> (nem elérhető a következők esetén: DGB38 Fa raktérpadló-, oldalfal-, és kerékjárat-borítás csúszásgátló bevonattal, alumínium peremvédőkkel / Parkolás csomagok (DWYAZ / GJ6S1)) Enyhén sötétített ablakok (30%) a második és harmadik sorban, kétszárnyú hátsó ajtó, fix ablakkal, lemezelt válaszfal ablakkal, visszapillantó tükör <i>DVI01</i>	O	O	-	-	-	330 200	<b>260 000</b>
<b>Fix ablakok a második és harmadik sorban, mindkét oldalon</b> (nem elérhető a következők esetén: DGB38 Fa raktérpadló-, oldalfal-, és kerékjárat-borítás csúszásgátló bevonattal, alumínium peremvédőkkel esetén) Sötétített ablakok (70%) a második és harmadik sorban, kétszárnyú hátsó ajtó, fix ablakkal, lemezelt válaszfal ablakkal, visszapillantó tükör <i>DVD18</i>	-	-	O	O	-	330 200	<b>260 000</b>
Kétszárnyú hátsó ajtó, lemezelt <i>DW001</i>	S	S	S	S			
<b>Kétszárnyú hátsó ajtó, fix ablakkal</b> (alapfelszereltség DVI01 Fix ablakok a második és harmadik sorban, mindkét oldalon esetén; nem elérhető Parkolás csomagok (DWYAZ / GJ6S1) esetén) Lemezelt válaszfal ablakkal, visszapillantó tükör <i>DW005</i>	O	O	-	-	-	215 900	<b>170 000</b>
<b>Felfelé nyíló hátsó ajtó, fix ablakkal</b> (nem elérhető Parkolás csomagok (DWYAZ / GJ6S1) esetén) Lemezelt válaszfal ablakkal, visszapillantó tükör <i>DW006</i>	O	O	-	-	-	215 900	<b>170 000</b>
<b>Felfelé nyíló hátsó ajtó, nyitható ablakkal</b> (nem elérhető Parkolás csomagok (DWYAZ / GJ6S1) esetén) Lemezelt válaszfal ablakkal, visszapillantó tükör <i>DW007</i>	O	O	-	-	-	292 100	<b>230 000</b>
Kétszárnyú hátsó ajtó, fix ablakkal <i>DW005</i>	-	-	O	O	-	215 900	<b>170 000</b>
Felfelé nyíló hátsó ajtó, fix ablakkal <i>DW006</i>	-	-	O	O	-	215 900	<b>170 000</b>
Felfelé nyíló hátsó ajtó, nyitható ablakkal <i>DW007</i>	-	-	O	O	-	292 100	<b>230 000</b>
<b>Kilátás csomag</b> Esőérzékelő, automatikus fényszórókapcsolás <i>DNB08</i>	S	S	S	S	S		
<b>Halogén fényszórók</b> Nappali menetfény <i>DLA09</i>	S	S	S	S	S		
<b>Full LED fényszórók</b> LED nappali menetfény <i>DLA10</i>	O	O	O	O	-	292 100	<b>230 000</b>
Belső felszerelések	M furgon	L furgon	M duplakabinos furgon	L duplakabinos furgon	M padlólemezés alváz	Ár (Ft)	
						Bruttó	Nettó
<b>Triton szürke szövetkárpit</b> <i>43FT</i>	S	S	S	S	S		
<b>6 irányban állítható vezetőülés</b> Deréktámasz a vezetőülésen, kartámasz a vezetőülésen, dupla utasülés tárolóval <i>DWAAF</i>	S	S	S	S	S		
<b>6 irányban állítható vezetőülés</b> Deréktámasz a vezetőülésen, kartámasz a vezetőülésen, 4 irányban állítható utasülés, kartámasz az utasülésen <i>DWAAS</i>	O	O	O	O	O	0	<b>0</b>
<b>6 irányban állítható vezetőülés</b> Deréktámasz a vezetőülésen, kartámasz a vezetőülésen, dupla utasülés, FlexCargo felhajtható dupla utasülés tárolóval <i>DWAAT</i>	O	O	-	-	-	292 100	<b>230 000</b>
<b>Fűthető első ülések</b> (Fűthető kormánykerék nem elérhető D4204 Elektromos mellékhajtás (400 V) esetén) Fűthető, bőrborítású, multifunkcionális kormánykerék, oldal- és függőnylégzsák az első sorban <i>DNA01</i>	O	O	-	-	O	215 900	<b>170 000</b>
<b>Fűthető első ülések</b> Fűthető, bőrborítású, multifunkcionális kormánykerék <i>DNA01</i>	-	-	O	O	-	215 900	<b>170 000</b>
Elektromosan állítható, fűthető külső tükrök <i>DHU03</i>	S	S	S	S	S		
Elektromos rögzítőfék <i>DFH05</i>	S	S	S	S	S		

"S" = Standard "O"=Rendelhető "-" = Nem elérhető

# Opel Vivaro Electric - Rendelhető felszerelések

Belső felszerelések	M furgon	L furgon	M duplakabinos furgon	L duplakabinos furgon	M padlólemez alváz	Ár (Ft)	
						Bruttó	Nettó
<b>Komfort csomag</b> (Fűthető kormánykerék nem elérhető D4204 Elektromos mellékhajtás esetén) Kulcs nélküli nyitás és indítás, fűthető, bőrborítású, multifunkcionális kormánykerék, kézzónás automata légkondicionáló, vezeték nélküli telefontöltő, ködfényszórók, elektromosan állítható és behajtható, fűthető külső tükrök, zárható középső tároló a műszerfal tetején, zárható alsó kesztyűtartó, külső kilincsborítás a karosszéria színében	O	O	O	O	-	444 500	350 000
DYD01							
LED raktérvilágítás	O	O	-	-	-	76 200	60 000
DFC56							
Lemezelt válaszfal	S	S	-	-	-		
DPX01							
Lemezelt, hangszigetelt válaszfal ablakkal	O	O	-	-	-	152 400	120 000
DPX37							
Lemezelt válaszfal ablakkal a második sor mögött	-	-	S	S	-		
DCA07							
Visszapillantó tükör	-	-	S	S	-		
DRLO2							
Fa raktérpadló-borítás csúszásgátló bevonattal, alumínium peremvédőkkel	O	O	O	O	-	292 100	230 000
DGB33							
Fa raktérpadló-, oldalfal-, és kerékjárat-borítás csúszásgátló bevonattal, alumínium peremvédőkkel	O	O	O	O	-	406 400	320 000
DGB38							
Légkondicionáló	S	S	S	S	S		
DRE01							
<b>Megerősített elektromos rendszer</b> BSG-TC elektromos interfész átalakításokhoz, vonóhorog-előkészítés	O	O	O	O	S	215 900	170 000
DBQ01							
Elektromos mellékhajtás (400 V)	O	O	-	-	-	292 100	230 000
D4204							
12 V áramforrás a kesztyűtartóban	-	-	-	-	S		
DES03							
12 V áramforrás a kesztyűtartóban és a raktérben	S	S	S	S	-		
DES04							
Technológia és infotainment	M furgon	L furgon	M duplakabinos furgon	L duplakabinos furgon	M padlólemez alváz	Ár (Ft)	
						Bruttó	Nettó
<b>Rádió</b> 5" monokróm érintőképernyő, monokróm fedélzeti kijelző, Bluetooth és USB-csatlakozás, digitális rádióvevő (AM, FM, DAB, DAB+, DMB)	S	S	S	S	S		
DZJA3							
<b>Multimedia Navi Pro infotainment</b> (alapfelszereltség Parkolás csomagok (GJ6RZ / GJ6S1) esetén) 10" HD színes digitális fedélzeti kijelző, 10" HD érintőképernyő, navigáció, Apple CarPlay és Android Auto telefonkivetítés, Bluetooth-csatlakozás, digitális rádióvevő (AM, FM, DAB, DAB+, DMB), 2 db USB-C típusú csatlakozó, ködfényszórók, elektromosan állítható és behajtható, fűthető külső tükrök	O	O	O	O	-	546 100	430 000
DZJA9							
<b>Multimedia Navi Pro infotainment</b> (alapfelszereltség GJ6RZ Parkolás csomag 4 esetén) 10" HD színes digitális fedélzeti kijelző, 10" HD érintőképernyő, navigáció, Apple CarPlay és Android Auto telefonkivetítés, Bluetooth-csatlakozás, digitális rádióvevő (AM, FM, DAB, DAB+, DMB), 2 db USB-C típusú csatlakozó, vezeték nélküli telefontöltő, ködfényszórók, elektromosan állítható és behajtható, fűthető külső tükrök	-	-	-	-	O	546 100	430 000
DZJA9							
OpelConnect okosautó-rendszer	S	S	S	S	S		
DYR22							
Választható vezetési mód (Eco, Normal, Power)	S	S	S	S	S		
3 féle regeneratív fékezési mód (Enyhe, Közepes, Erős)	S	S	S	S	S		
7,4 kW teljesítményű, egyfázisú fedélzeti töltőegység	S	S	S	S	S		
DLZ02							
11 kW teljesítményű, háromfázisú fedélzeti töltőegység	O	O	O	O	O	215 900	170 000
DLZ04							

"S" = Standard "O"=Rendelhető "-" = Nem elérhető

## Opel Vivaro Electric - Rendelhető felszerelések

Biztonság és vezetéstámogató rendszerek		M furgon	L furgon	M duplakabinos furgon	L duplakabinos furgon	M padlólemez alváz	Ár (Ft)	
							Bruttó	Nettó
Vezető és utasoldali légzsák	<i>DNN01</i>	S	S	S	S	S		
Oldal- és függönylégzsák az első sorban (Cargo és Platform Cab modelleken alapfelszereltség DNA01 Fűthető első ülések esetén)	<i>DNF26</i>	-	-	S	S	-		
ESP és visszagurulás-gátló	<i>DUF01</i>	S	S	S	S	S		
Indirekt abroncsnyomás-ellenőrző rendszer	<i>DUE05</i>	S	S	S	S	S		
Sebességtartó sebességkorlátozóval	<i>DRG31</i>	S	S	S	S	S		
Parkolóradar hátul	<i>DWYAV</i>	S	S	S	S	-		
<b>Biztonsági csomag</b> Aktív sávartó, automatikus vészfékezés, ráfutásos ütközésre figyelmeztetés, fáradságjelző, jelzőtábla-felismerés, automatikus távolsági fényszórók	<i>DZVKR</i>	S	S	S	S	S		
Két behajtható kulcs	<i>DJA12</i>	S	S	S	S	S		
Kiegészítők		M furgon	L furgon	M duplakabinos furgon	L duplakabinos furgon	M padlólemez alváz	Ár (Ft)	
							Bruttó	Nettó
Kerékjavító készlet	<i>DLV02</i>	S	S	S	S	S		
Teljes méretű pótkerék	<i>DRS03</i>	O	O	O	O	O	114 300	90 000

"S" = Standard    "O"=Rendelhető    "-" = Nem elérhető

# Opel Vivaro Electric - Rendelhető felszerelések

## Rendelhető színek

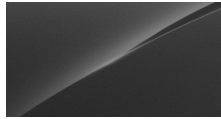
Alap fényezés



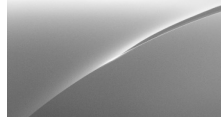
Kaolin fehér

0 Ft

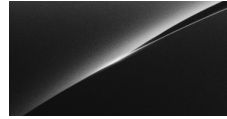
Metálfényezés



Merkur szürke



Kontrast szürke



Karbon fekete

br. 292 100 Ft / net. 230 000 Ft

## Rendelhető keréktárcsák

Furgon / Duplakabinos furgon / Padlólemez alváz



16'' acél keréktárcsák,  
szürke

alapfelszereltség



17'' acél keréktárcsák,  
fekete, teljes méretű  
dísztrácsákkal

(alapfelszereltség a  
következők esetén:  
Megjelenés csomag  
(DPD22 / DPD69))



17'' könnyűfém  
keréktárcsák, ezüst

br. 355 600 Ft /  
net. 280 000 Ft

(M padlólemez alváz  
esetén nem elérhető)



# Opel Vivaro & Zafira Life - Tartozékok

## Gyári alap tartozékok



**Első sárfogó készlet**

25 500 Ft



**Hátsó sárfogó készlet**

25 500 Ft



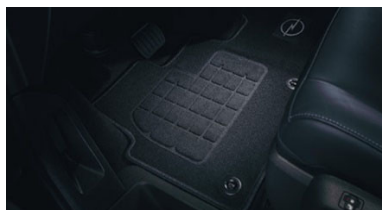
**Első alumínium hatású Opel küszöbborítás Zafira-hoz**

18 500 Ft



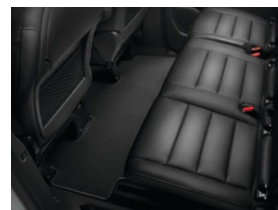
**Monoblokk első gumiszőnyeg Vivaro-hoz / Négyévszakos első szőnyeg Vivaro-hoz / Zafira-hoz**

26 000 Ft / 39 000 Ft / 22 000 Ft



**Szövet első szőnyeg Vivaro-hoz / Zafira-hoz**

26 000 Ft / 34 000



**Második sor szövet szőnyeg, az első és hátsó ülés-konfiguráció függvényében**

26 000 Ft vagy 29 000 Ft

**Harmadik sor szövet szőnyeg Zafira-hoz, 2 fajta a második ülésor konfigurációja szerint:**

26 000 Ft / 26 000 Ft

## Szállítási megoldások



**Keresztirányú alumínium tetőrúd (2 rúddal 100 kg teherbírás, 3 rúddal 150 kg)**

85 000 Ft / darab



**Alumínium tetőcsomagtartó L1 járműhosszhoz, 140kg teherbírás**

541 000 Ft



**Acél tetőcsomagtartó L1 járműhosszhoz, 135kg teherbírás**

462 000 Ft

**Alumínium tetőcsomagtartó L2 járműhosszhoz, 170kg teherbírás**

587 000 Ft

**Acél tetőcsomagtartó L2 járműhosszhoz, 170kg teherbírás**

472 000 Ft

**Alumínium tetőcsomagtartó L3 járműhosszhoz, 170kg teherbírás**

621 000 Ft

**Acél tetőcsomagtartó L3 járműhosszhoz, 170kg teherbírás**

498 000 Ft



**Hátsó ajtóra felszerelt rakodólétra**

110 000 Ft

A feltüntetett tartozék bruttó ügyfél árak tájékoztató jellegűek, és nem minősülnek ajánlattételnek. A felszerelést igénylő Opel gyári tartozékok árai már tartalmazzák a szerelési munkadíjat is. További tartozékokról, pl. vonóhorogról érdeklődjön az Opel márkakereskedésekben. Az Opel tartozékokra 2 év jótállás érvényes.

# ELEKTROMOS TÖLTŐBERENDEZÉSEK OPEL GÉPJÁRMŰVE SZÁMÁRA



ELEKTROMOS, ILLETVE PLUG-IN HIBRID AUTÓJÁHOZ HÁZHOZ VISSZÜK AZ ENERGIAELLÁTÁST. VÁLASSZON AZ AUTÓTÖLTŐK ÉS A HOZZÁJUK KAPCSOLÓDÓ SZOLGÁLTATÁSOK KÖZÜL!

## AUTÓTÖLTŐK CSALÁDI HÁZAKBA, MUNKAHELYEKRE, CÉGES TELEPHELYEKRE

Bármilyen helyszínen is tervez töltőállomást létesíteni, ideális megoldást kínálunk az Ön személyes igényeihez igazodva.

Elektromos vagy plug-in hibrid Opeljéhez válassza otthonába a beépített töltőkábellel rendelkező 22 kW-os Stilo fali autótöltőt.



Több autó esetén Opel flottájához válassza a 2x22 kW-os Wallbox-Duo vagy Vertica Duo töltőket, melyek a helyszín energiaellátására szabottan kínálnak hatékony megoldást. A rendszerek hiteles méréssel, RFID-azonosítással, illetve életvédelmi eszközökkel kerülnek beépítésre.

## SZOLGÁLTATÁSOK

Az előzetes felméréstől a tervezésen át a karbantartásig minden munkafolyamatban számíthat műszaki csapatunk magas színvonalú és szakszerű segítségére.



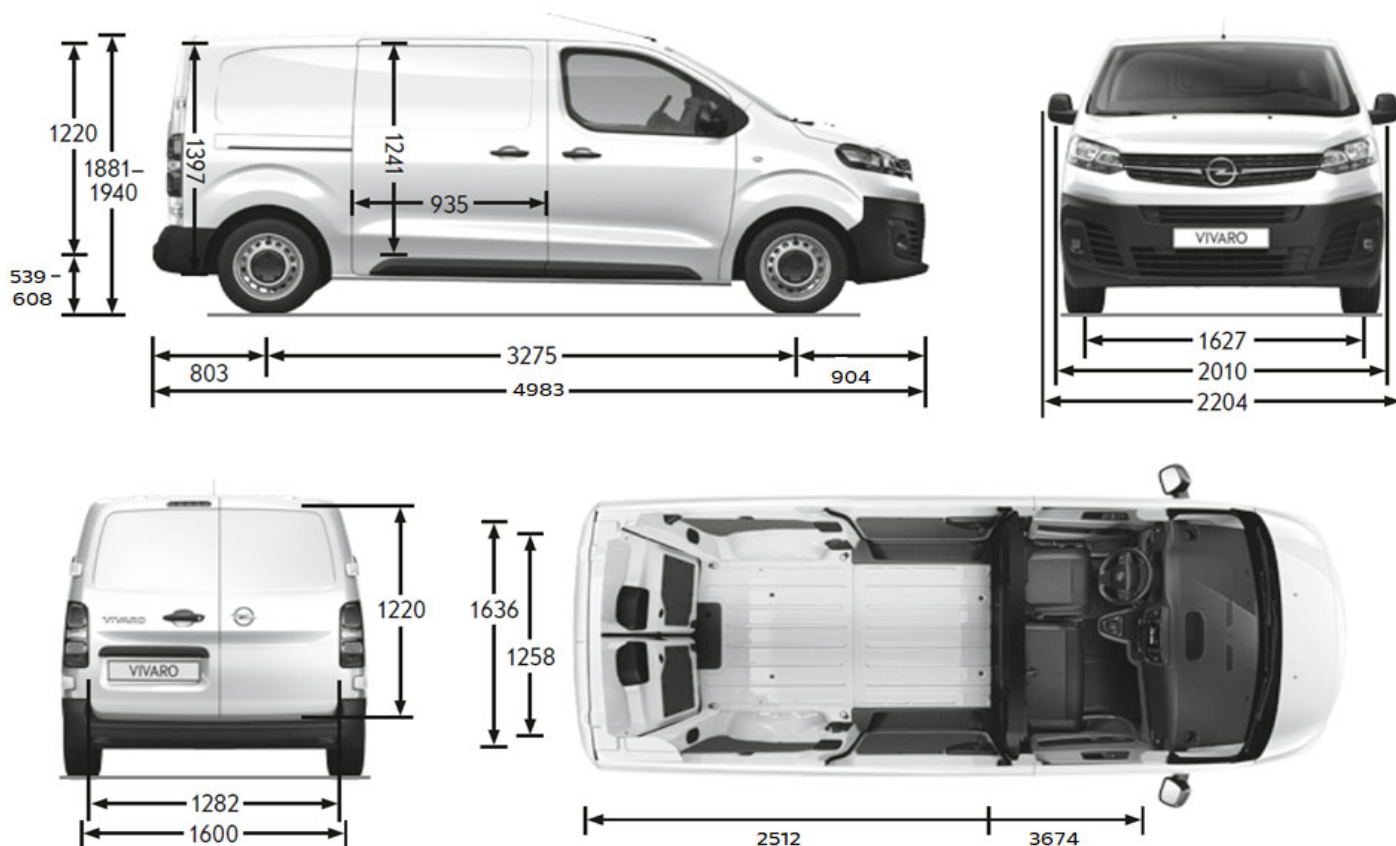
Az Opel Márkakereskedések felméri és rögzíti az igényeket, partnerünk, az ALTE-GO műszaki csapata pedig ingyenesen megvizsgálja elektromos hálózatát. Javaslatot teszünk az optimális kiépítésre és a szükséges bővítésre, megrendelés esetén pedig kiépítjük a védelmet, telepítjük, illetve üzembe helyezzük az elektromos töltőberendezést. Az ALTE-GO vállalja a töltőberendezések üzemeltetését, karbantartását, az esetleges hibaelhárításokat, cégeknél a töltések mérését, illetve riportját is.

BRUTTÓ ÁRAK	STILO	WALLBOX DUO	VERTICA DUO
TÖLTŐBERENDEZÉS	419 900 Ft	999 900 Ft	1 999 900 Ft
TELEPÍTÉS	299 900 Ft	220 000 Ft – 290 000 Ft	
ÉVES KARBANTARTÁS	30 000 Ft	60 000 Ft / 120 000 Ft*	

\*Távoli menedzsment szolgáltatást is tartalmaz.

## Opel Vivaro Electric - Műszaki adatok

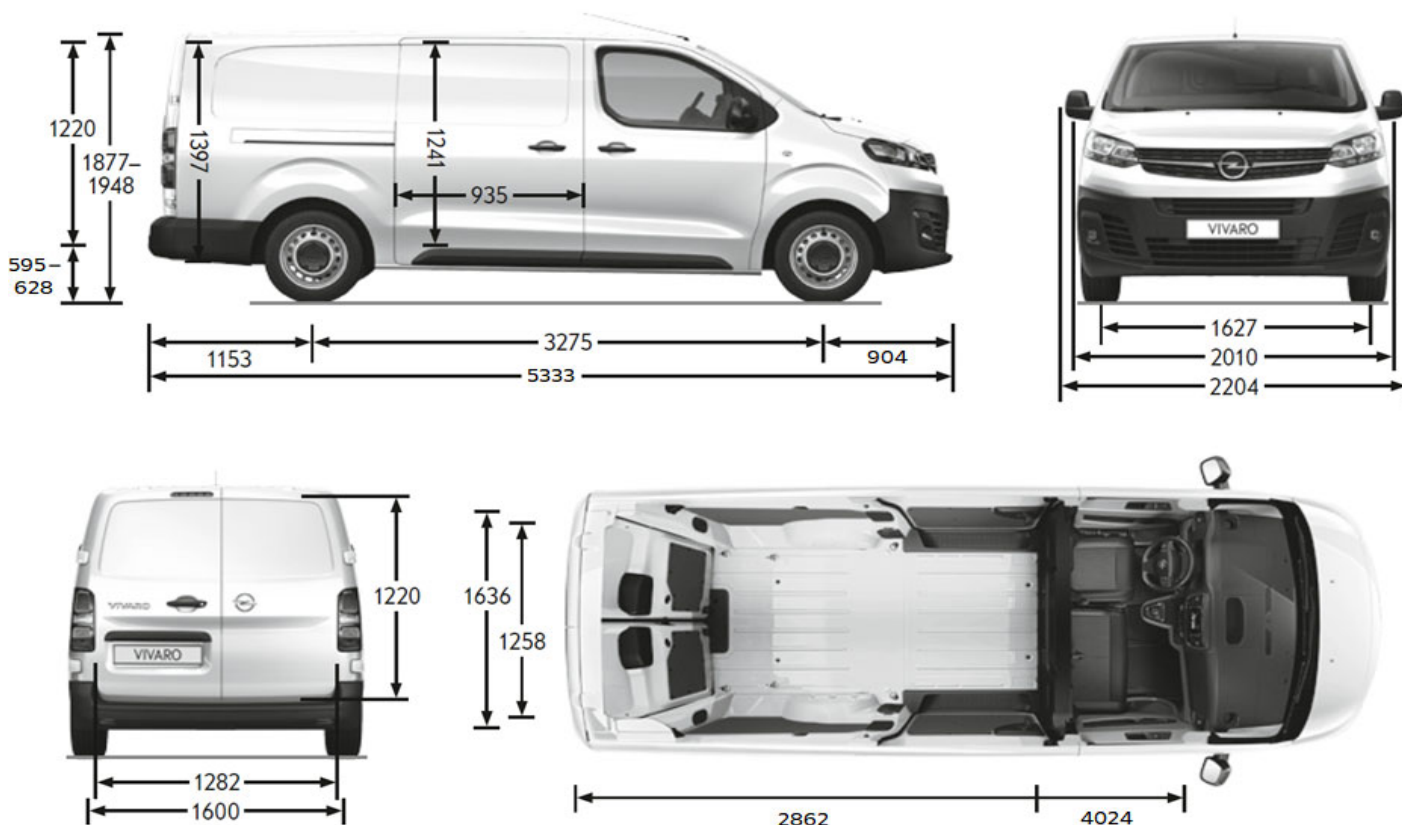
Általános tulajdonságok		Általános tulajdonságok	
<b>Karosszéria (mm)</b>	<b>M furgon</b>	<b>Belső méretek (mm)</b>	<b>M furgon</b>
Magasság / megnövelt teherbírással / Rossz út csomaggal	1895 / 1930 / 1935	Maximális hosszúság Flex Cargo funkcióval a műszerfalig	3674
Hosszúság	4983	Maximális raktér hosszúság	2512
Tengelytáv	3275	Szélesség a kerékdobok között	1258
Szélesség (külső tükrökkel/nélkül)	2204 / 2010	Maximális szélesség	1636
Nyomtáv (elől/hátul)	1627 / 1600	Maximális magasság	1397
<b>Fordulókör (m)</b>	<b>M furgon</b>	<b>Raktér nagyság (m<sup>3</sup>)</b>	<b>M furgon</b>
Padkától padkáig	12,9	Maximális térfogat (normál / Flex Cargo funkcióval)	5,3 / 5,8
Faltól falig	12,4		





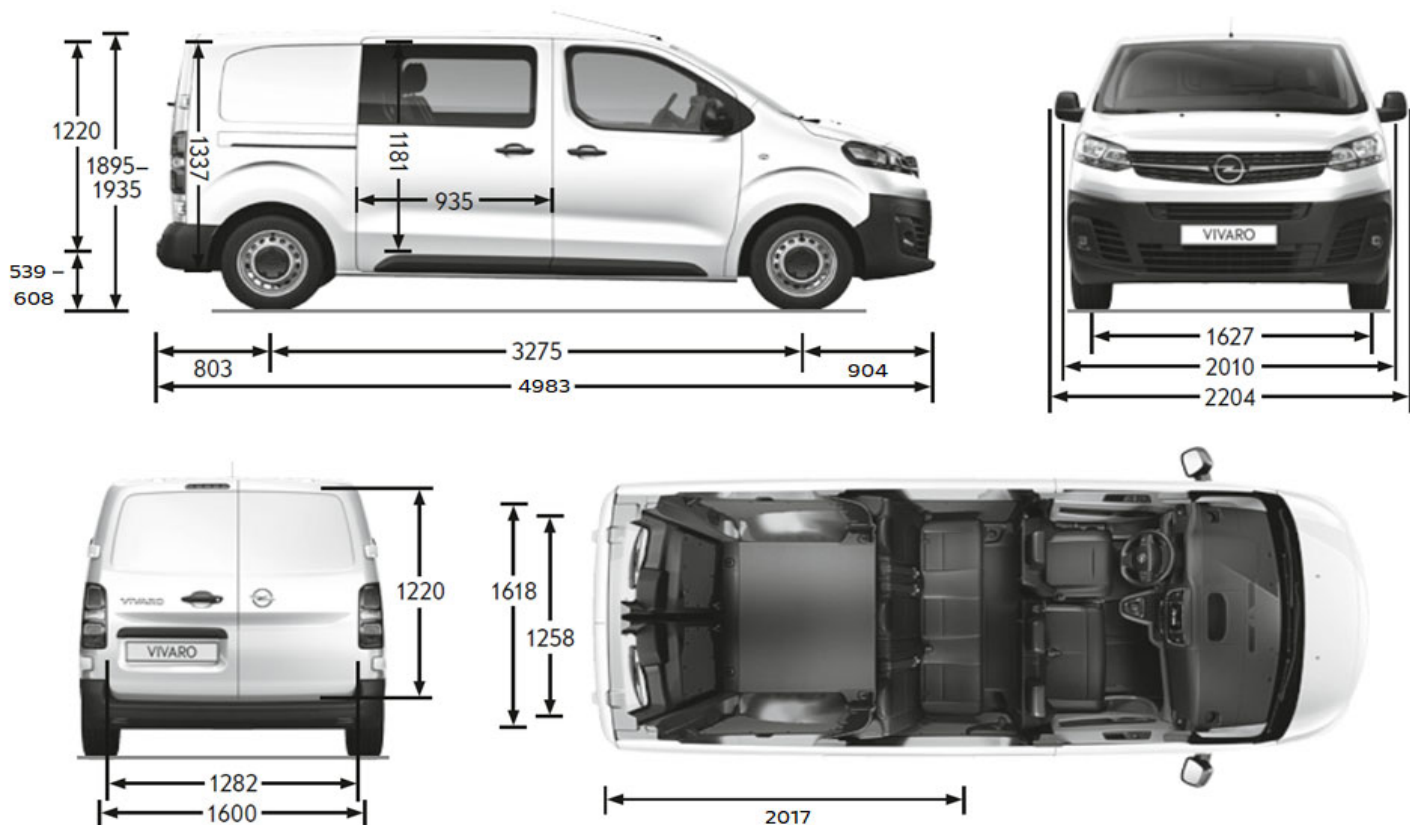
## Opel Vivaro Electric - Műszaki adatok

Általános tulajdonságok		Általános tulajdonságok	
Karosszéria (mm)		Belső méretek (mm)	
	L furgon		L furgon
Magasság / megnövelt teherbírással / Rossz út csomaggal	- / 1935 / 1940	Maximális hosszúság Flex Cargo funkcióval a műszerfalig	4024
Hosszúság	5333	Maximális raktér hosszúság	2862
Tengelytáv	3275	Szélesség a kerékdobok között	1258
Szélesség (külső tükrökkel/nélkül)	2204 / 2010	Maximális szélesség	1636
Nyomtáv (elől/hátul)	1627 / 1600	Maximális magasság	1397
Fordulókör (m)		Raktér nagyság (m <sup>3</sup> )	
	L furgon		L furgon
Padkától padkáig	12,9	Maximális térfogat (normál / Flex Cargo funkcióval)	6,1 / 6,6
Faltól falig	12,4		



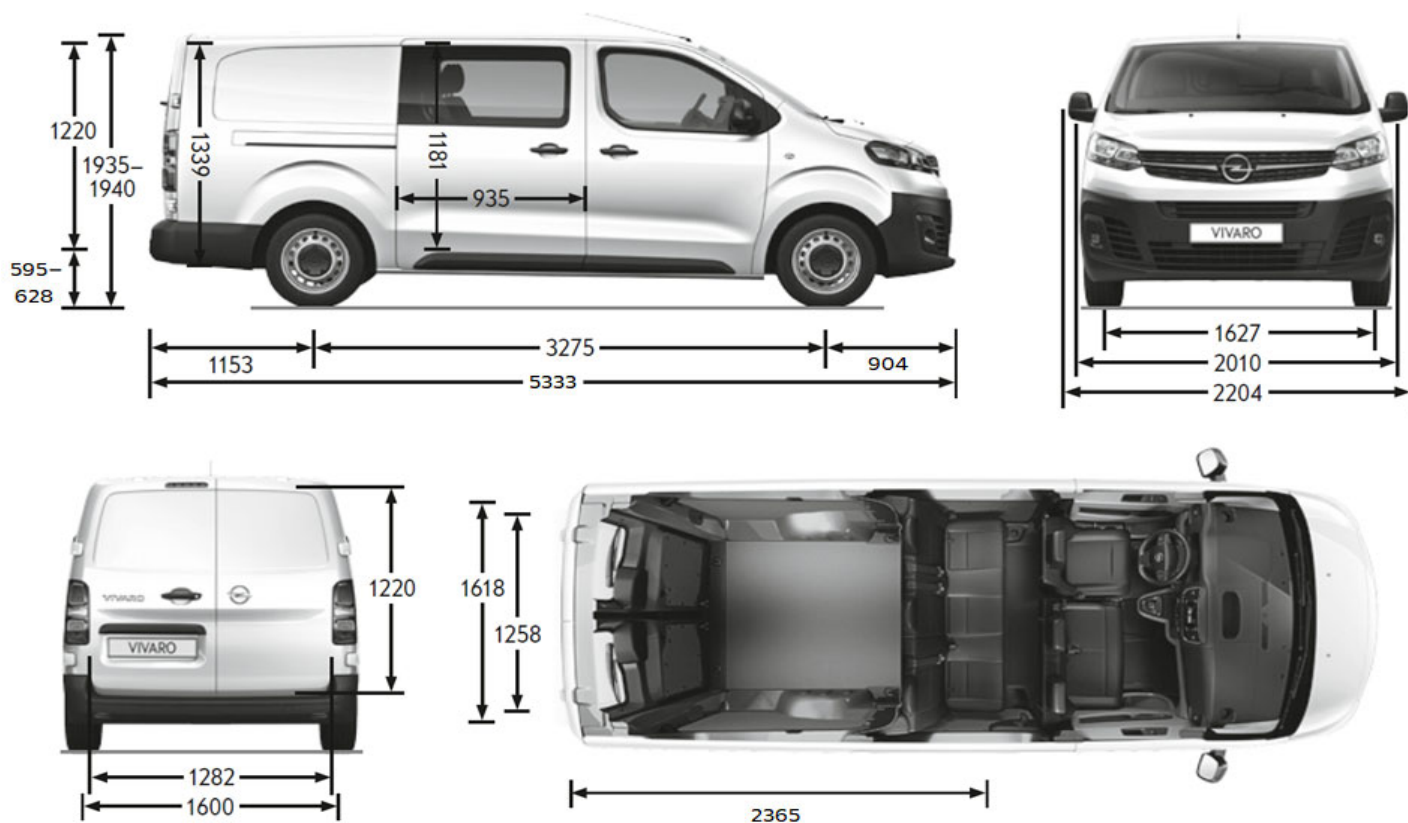
## Opel Vivaro Electric - Műszaki adatok

Általános tulajdonságok		Általános tulajdonságok	
Karosszéria (mm)	M duplakabinos furgon	Belső méretek (mm)	M duplakabinos furgon
Magasság / megnövelt teherbírással / Rossz út csomaggal	1895 / 1930 / 1935	Maximális belső hossz félmagasságban	2017
Hosszúság	4983	Maximális raktér hosszúság a hátsó ülésorig	1352
Tengelytáv	3275	Szélesség a kerékdobok között	1258
Szélesség (külső tükrökkel/nélkül)	2204 / 2010	Maximális szélesség	1618
Nyomtáv (elől/hátul)	1627 / 1600	Maximális magasság	1337
Fordulókör (m)	M duplakabinos furgon	Raktér nagyság (m <sup>3</sup> )	M duplakabinos furgon
Padkától padkáig	12,9	Maximális térfogat (normál változat / FlexSpace változat)	3,2 / 4,7
Faltól falig	12,4		



## Opel Vivaro Electric - Műszaki adatok

Általános tulajdonságok		Általános tulajdonságok	
Karosszéria (mm)	L duplakabinos furgon	Belső méretek (mm)	L duplakabinos furgon
Magasság / megnövelt teherbírással / Rossz út csomaggal	- / 1935 / 1940	Maximális belső hossz félmagasságban	2365
Hosszúság	5333	Maximális raktér hosszúság a hátsó ülésorig	1700
Tengelytáv	3275	Szélesség a kerékdobok között	1258
Szélesség (külső tükrökkel/nélkül)	2204 / 2010	Maximális szélesség	1618
Nyomtáv (elől/hátul)	1627 / 1600	Maximális magasság	1339
Fordulókör (m)	L duplakabinos furgon	Raktér nagyság (m <sup>3</sup> )	L duplakabinos furgon
Padkától padkáig	12,9	Maximális térfogat (normál változat / FlexSpace változat)	4,0 / 5,5
Faltól falig	12,4		





## Opel Vivaro Electric - Műszaki adatok

### Súly és terhelhetőség

Motor + Akkumulátor kapacitás (kWh)	Teherbírás	Ülésszám	Max össztömeg (kg)	Min saját tömeg (kg)	Max hasznos súly (kg)	Maximális vontatható tömeg (kg)		Max megengedett járműtömeg (kg)	Tetőterhelés (kg)	
						fékkal (12% lejtő)	fék nélkül			
<b>Vivaro Electric M furgon</b>										
Elektromos motor 100 kW/136 LE	50	normál	2	2800	1800	1000	1000	750	3865	170
Elektromos motor 100 kW/136 LE	75	normál	2	3015	2100	915	1000	750	4014	170
<b>Vivaro Electric L furgon</b>										
Elektromos motor 100 kW/136 LE	50	normál	2	3100	1900	1250	1000	750	3890	170
Elektromos motor 100 kW/136 LE	75	normál	2	3045	2128	917	1000	750	4045	170
<b>Vivaro Electric M duplakabinos furgon</b>										
Elektromos motor 100 kW/136 LE	50	normál	5	2925	2010	915	1000	750	3925	170
Elektromos motor 100 kW/136 LE	75	normál	5	3080	2161	919	1000	750	4090	170
<b>Vivaro Electric L duplakabinos furgon</b>										
Elektromos motor 100 kW/136 LE	50	normál	5	3100	2037	1063	1000	750	4100	170
Elektromos motor 100 kW/136 LE	75	normál	5	3100	2188	912	1000	750	4100	170

# Opel Vivaro Electric - Műszaki adatok

## Motor műszaki adatok

Motor	Elektromos motor (100 kW / 136 LE)
Max. teljesítmény (kW/LE)	100 / 136
30 perces teljesítmény (kW/LE)	55 / 77
Max. nyomaték (Nm)	260

## Akkumulátor műszaki adatok

Akkumulátor kapacitás (kWh)	50	75
Végsebesség (km/h)	130	130
Gyorsulás 0-100 km/h (sec.)	12,1	13,3
WLTP hatótávolság (km)	~215-223	~338-350
WLTP energiafogyasztás (kWh/100 km)	21,7-26,1	24,4-27,3
Töltési idő (11 kW háromfázisú gyorsöltővel)	~ 4 óra 45 perc	~ 7 óra
Töltési idő (100 kW villámöltővel)	~ 30 perc (80%-os töltöttségi szintig)	~ 45 perc (80%-os töltöttségi szintig)

A képeken az alapsomagba nem tartozó, külön megrendelhető felszerelések is láthatóak. A képeken látható opcionális felszerelések felár ellenében kaphatóak. Fenntartjuk a jogot arra, hogy a gépjárművek dizájnját vagy a felszereltségét, illetve a jelen tájékoztatóban ismertetett árakat és egyéb feltételeket bármikor egyoldalúan módosítsuk. A katalógusban található színek, egyes formatervezési megoldások eltérhetnek a tényleges színektől és megoldásoktól. A gépjárművek elérhetősége, a különböző műszaki megoldások és felszereltségek országonként, illetve márkakereskedőnként eltérhetnek. A tartalom a 2024. február 1-én rendelkezésre álló információkon alapul. Jelen tájékoztatás nem minősül ajánlattételnek, a közölt adatok csak tájékoztató jellegűek, az AW OPL Distribution Kft. nem vállal felelősséget értük, azok semmilyen formában nem kötelezik az AW OPL Distribution Kft-t. Az AW OPL Distribution Kft. kizárja biztatási kárra vonatkozó felelősségét, avagy a nyomdai hibákból eredő tévedésekért való felelősségét. Jelen tájékoztatás nem teljes körű, a konkrét járművek felszereltségére, illetve műszaki adataira vonatkozó mindenkori aktuális információkért, illetve érvényes árajánlatért kérjük, keresse fel Opel Márkakereskedéseinket a pontos, minden részletre kiterjedő tájékoztatás érdekében. A tájékoztatóban megjelölt általános üzemanyag- illetve energiafogyasztási adatok csupán összehasonlítási célt szolgálnak; a tényleges fogyasztást jelentős mértékben befolyásolhatják egyéb körülmények is, így különösen, de nem kizárólagosan az egyéni vezetési stílus, a forgalmi, út-, és időjárási körülmények, a gépkocsi terhelése, a gumibroncsok állapota és nyomása, az üzemanyag minősége, a klímaberendezés használata vagy a karbantartás gyakorisága is. A modellek és opcionális felszerelések ára javasolt bruttó listaár, és forintban értendő. Az újrahasznosítási tervezés, a hulladékká vált járművek átvételi pontjai, és a hulladékká vált járművek újrahasznosítása kapcsán kérjük keresse fel a [www.opel.hu](http://www.opel.hu) oldalunkat. A jelen tájékoztatóban szereplő szellemi alkotások oltalom alatt állnak, azok jogosulatlan felhasználása tilos.

AW OPL Distribution Kft. – 2040 Budaörs, Szabadság utca 117.

A Meghosszabbított Jótállás a gyári alap jótállással megegyező tartalmú teljes jótállás. A Meghosszabbított Jótállás időtartama az új járművekre vonatkozó alap gyártói 2 ill. 3 éves, korlátlan futásteljesítményre szóló gyártói jótálláson felül, annak végétől kezdődően további 3 ill. 2 évig, de legfeljebb 5 év / 100 000 km futásteljesítmény eléréséig terjed ki (attól függően, hogy melyik következik be hamarabb). A részletes feltételek az Opel FlexCare Szerződési Feltételekben találhatóak. A kiterjesztett garancia ajánlatokról és annak feltételeiről tudjon meg többet a weboldalon: [www.opel.hu/kiterjesztettgarancia](http://www.opel.hu/kiterjesztettgarancia)

MY24A



# KÉRJ TESZTVEZETÉST!



További részletek a modellről

Tesztvezetésre regisztrálok

Árajánlatot kérek

Tudj meg többet  
az **OPEL.HU**  
weboldalon!

Minden ajánlat visszavonásig vagy a készlet erejéig érvényes. A tájékoztatóban megjelölt árak forintban értendőek, és kifejezetten eltérő jelzés hiányában tartalmazzák az ÁFA-t, de nem tartalmazzák az üzembe és/vagy forgalomba helyezés költségeit, továbbá Opel márkakereskedésenként eltérhetnek. Az ajánlatban szereplő képek illusztrációk, a gépjárművek és az alkatrészek, felszerelések színét a megtekintéshez használt kijelzőtől függően a valóságtól eltérően jelenítheti meg. A leírások és az illusztrációk olyan felszereléseket is tartalmazhatnak, melyek nem részei az alapfelszereltségnek. A tájékoztatás nem teljeskörű, a gépjárművek pontos felszereltségéről, az Ön országában ténylegesen elérhető termékekről, extrafelszereltségről és az egyéb részletekről kérjük, érdeklődjön az Opel márkakereskedésekben vagy a [www.opel.hu](http://www.opel.hu) weboldalon.

Kombinált használat esetén az Opel Vivaro-e Cargo WLTP energiafogyasztása 21,7-27,3 kWh/100 km, CO<sub>2</sub> kibocsátása: 0 g/km változattól és forgalmi viszonyoktól függően. A tájékoztatókban megjelölt általános üzemanyag- illetve energiafogyasztási adatok csupán összehasonlítási célt szolgálnak; a tényleges fogyasztást jelentős mértékben befolyásolhatják egyéb körülmények is, így különösen, de nem kizárólagosan az egyéni vezetési stílus, a forgalmi, út-, és időjárási körülmények, a gépkocsi terhelése, a gumibroncsok állapota és nyomása, az üzemanyag minősége, a klímaberendezés használata vagy a karbantartás gyakorisága is. Az Opel emiatt a megadott tájékoztató adatok és a tényleges fogyasztás közötti eltéréstől eredő felelősséget kizárja. Az újrahasznosítási tervezés, a hulladékká vált járművek átvételei pontjai, és a hulladékká vált járművek újrahasznosítása kapcsán kérjük keresse fel a [www.opel.hu](http://www.opel.hu) oldalunkat.

Az Opel az ésszerűség határain belül erőfeszítéseket tesz annak érdekében, hogy a honlapon található adatok pontosak és naprakészek legyenek, de az Opel márkakereskedéseket és a AW OPL Kft.-t nem terheli felelősség a honlapon és a tájékoztatókban található esetleges elírások, pontatlanságok, vagy nem aktuális adatok és az azokból eredő bármilyen igény vonatkozásában. A honlapon és a tájékoztatókban foglalt árak, adatok és információk kizárólag tájékoztató jellegűek, nem minősülnek a Polgári Törvénykönyv szerinti ajánlatnak, nem kötelezik sem az Opel márkakereskedéseket, sem a AW OPL Kft.-t. A AW OPL Kft. mint az Opel gépjárművek kizárólagos magyarországi importőre a jelen tájékoztatóban és a [www.opel.hu](http://www.opel.hu) weboldalon közzétettek, így különösen, de nem kizárólag a gépjárművek megjelenésének, felszereltségének, árának, a termékspecifikációknak az előzetes bejelentés nélküli megváltoztatásának jogát fenntartja. A tartalom a 2024. február 1-jén rendelkezésre álló információkon alapul.